

DIAMOND[®]
DIAMOND CHAIN COMPANY

SAPPHIRE[®]
DIAMOND CHAIN COMPANY



PŘÍRUČKA K VÝROBKŮM ISO / ASME ANSI



BSAH

Společnost Diamond Chain Company	4
Diamantový rozdíl	5
Výroba	6
Řetězy Diamond podle britské normy/ISO	7
Řetězy Diamond s oválným profilem podle britské normy/ISO	8
Řetězy Sapphire podle britské normy/ISO	8
Řetězy Diamond ASME/ANSI	9-10
Silné řetězy Diamond	11
Vysokopevnostní/zvedací řetězy Diamond	12
Řetězy Sapphire ASME/ANSI	13
Doplňkové výrobky	14



Každé povolání je ohromné, když je vykonáváno s ohromným úsilím.

OLIVER WENDELL HOLMES



Týmy vášnivých technických specialistů ve společnosti Diamond Chain Company, kteří zasvětili celý svůj život práci pro váš úspěch, se každodenně s velkým úsilím věnují konstrukci a výrobě nejvýkonnějších válečkových řetězů na světě. Právě díky tomuto intenzivnímu soustředění vložili někteří největší světoví investoři svou důvěru do hnacích řetězů, které potřebovali k proměně světa. Co se týče výkonnosti, má společnost Diamond Chain Company největší důvěru, od bratrů Wrightových přes Henryho Forda až po přední světové společnosti naší doby.



DIAMOND CHAIN COMPANY

Společnost Diamond Chain Company založená 24. prosince 1890 je jedním z nejzkušenějších výrobců válečkových řetězů na světě. Inspirováni principy bezkonkurenčních zkušeností, nepředstírné kvality a bezpříkladných vlastností jsme jako obchodní značku společnosti zvolili diamant, protože symbolizuje dokonalost a působí jako trvalá připomínka nejdůležitějších hodnot naší společnosti.

Dnes společnost Diamond Chain Company udává standard pro vysoce výkonné válečkové řetězy, které díky své životnosti, záruce a sortimentu zaujímají přední místo v oboru.

PROČ ZVOLIT SPOLEČNOST DIAMOND CHAIN COMPANY?

Výroba vysoce kvalitních válečkových řetězů je záležitostí vyžadující přesnost a disciplínu a je charakterizována za prvé zavedením bezkonkurenčních norem pro výběr materiálu, výrobu a v neposlední řadě montáž a za druhé zajištěním nepřetržitého dodržování těchto norem.

Problém při výběru válečkového řetězu je, že rozdíl mezi nejlepším řetězem a všemi ostatními řetězy není na první pohled viditelný a skutečně vyjde najevo až po jejich použití. Ve společnosti Diamond Chain Company je válečkový řetěz naší vášní, středem pozornosti a posláním. Společnost Diamond Chain Company mistrně zvládla konstrukční a výrobní procesy nezbytné pro důsledné vytváření vysoce kvalitních a vysoce výkonných válečkových řetězů a je si vědoma, že její procesy a výrobky jsou ty nejlepší. Ve skutečnosti jsme o tom tak přesvědčeni, že poskytujeme na naše výrobky nejlepší záruky v oboru na vady materiálu a řemeslné provedení.

Mezi všemi válečkovými řetězy, od nových výrobců až po špičky v oboru, požívají řetězy Diamond Chain největší důvěru, co se týče provozních vlastností.



DIAMANTOVÝ ROZDÍL



VÝBĚR MATERIÁLU A VÝROBA

Jádrem diamantového rozdílu jsou materiálové normy a výrobní procesy patentované společností Diamond Chain Company. Diamantový rozdíl začíná u surovin, které splňují přísné normy pro jakost kovu, mechanické vlastnosti a obsah uhlíku a příměsí za účelem zajištění minimalizace nečistot, které mají vliv na pevnost v tahu a odolnost proti únavě. Díky těmto patentovaným normám si součástky Diamond Chain Company uchovávají přesnější tolerance v celém výrobním a montážním procesu a hotový výrobek dosahuje nevyrovnatelné kvality, výkonnosti a dlouhé životnosti.

BROKOVÁNÍ

Brokování je proces, ve kterém jsou kovové součásti bombardovány, aby bylo dosaženo vrstvy reziduálního tlakového napětí a zmenšil se dopad únavových poruch. Firma Diamond Chain Company používá zakázková brokovací strojní zařízení vyvinutá pro zajištění nepřetržitě intenzity a pokrytí součástí během brokování.



TEPELNÉ ZUŠLECHŤOVÁNÍ

Firma Diamond Chain Company součásti válečkových řetězů tepelně zušlechťuje. Pomocí jednoúčelových cementačních pecí nastavených na přesnou teplotu a prostřednictvím přísné kontroly atmosféry i kalení dosahují součásti maximální penetrace uhlíku pro zajištění vysokouhlíkového povrchu a nízkouhlíkového jádra, což poskytuje zlepšenou odolnost vůči opotřebení a únavě.

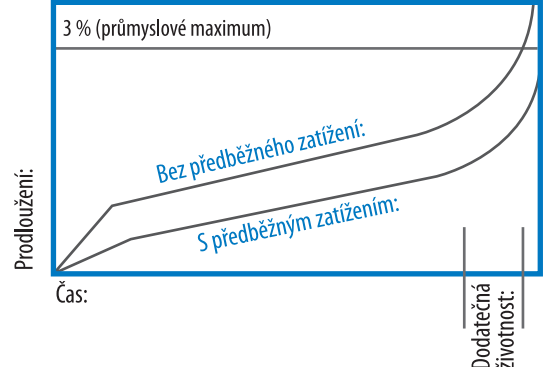
MAZÁNÍ

Společnost Diamond Chain Company si uvědomuje důležitost správného mazání a jeho dopad na životnost. Společnost Diamond Chain Company používá u všech mazaných válečkových řetězů patentovanou recepturu maziva a máčení za horka. Máčení za horka zajišťuje kompletní pokrytí součástí a maximální povrchovou retenci po úpravě. Speciální přísady do maziva dále zvyšují ochranu proti korozi a prodlužují životnost.

PŘEDBĚŽNÉ ZATÍŽENÍ

Závěrečnou fází výrobního a montážního procesu každého výrobku Diamond Chain Company je předběžné zatížení. Předběžné zatížení se blíží doporučenému maximálnímu zatížení při použití a provádí se za účelem pevného usazení čepů a průchodek na místo a vyloučení jakéhokoli počátečního prodloužení, ke kterému by mohlo dojít.

Výhody předběžného zatížení



VÝROBA

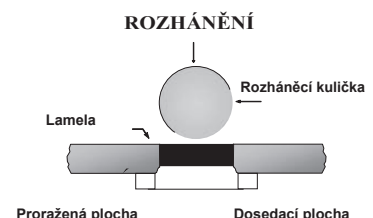
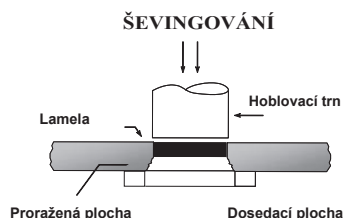
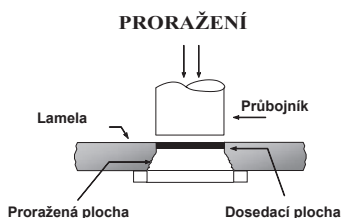
Společnost Diamond Chain Company vyrábí důsledně vysoce kvalitní výrobky díky důkladné kontrole každé fáze výrobního procesu. Jednotlivé součásti jsou od surovin až po výrobu sledovány přísným jednadsmesátibodovým systémem kontroly jakosti, který zajišťuje, že do konečné montážní fáze projdou pouze způsobilé kusy.

- 1. LAMELY:** Vnitřní a vnější lamely procházejí čtyřfázovým procesem vytváření přesných otvorů. Tento vícefázový proces slouží k vytvoření maximální dosedací plochy, která je rovná, hladká a bez otřepů.
- 2. ČEPY:** Přesné broušení zajišťuje trvalé lícování a hladký pohyb.
- 3. VÁLEČKY:** Bezešvé provedení válečků a rozměrová kontrola umožňují protlačování s téměř dokonalou kruhovostí.
- 4. PRŮCHODKY:** Rozměrová kontrola umožňuje, aby byly průchodky protlačovány s jednotnou tloušťkou stěny a soustředností zajišťující hladký pohyb. Téměř dokonalá kruhovost zvětšuje použitelnou dosedací plochu pro čep.



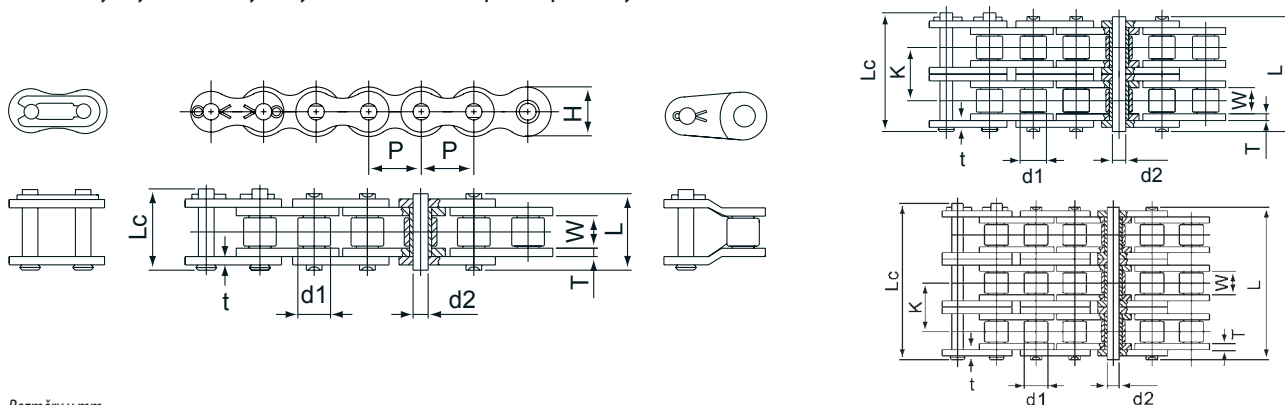
VÍCEFÁZOVÝ PROCES PŘÍPRAVY PŘESNÝCH OTVORŮ VE SPOLEČNOSTI DIAMOND CHAIN COMPANY

- 1. Proražení:** vytvoří otvor s omezenou dosedací plochou.
- 2. Hoblování:** tento druhotný úkon vytváří větší dosedací plochu a zlepšenou povrchovou kvalitu.
- 3. Rozhánění:** tento třetí úkon zajišťuje přesný otvor s maximální dosedací plochou, která je hladká a bez otřepů.
- 4. Opětné rozhánění:** tento závěrečný úkon vytváří lesklou a zrcadlovou povrchovou úpravu zajišťující dodatečnou vrstvu reziduálního tlakového napětí.



ŘETĚZY DIAMOND PODLE BRITSKÉ NORMY/ISO

Řetězy Diamond podle britské normy/ISO se vyrábějí v metrických rozměrech Mezinárodního normalizačního úřadu (IS 606, BS228, DIN 8187), aby svými rozměry a stykovou funkceschopností pasovaly na řetězová kola

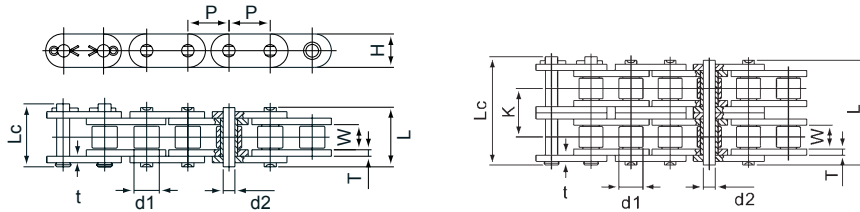


Rozměry v mm

Číslo ISO	Rozteč P mm	Váleček		Vnější průměr čepu d2 max mm	Délka čepu		K mm	Výška lamely H max mm	Tloušťka lamely T/t mm	Průměrná pevnost v tahu N
		W min mm	d1 max mm		L max mm	Lc max mm				
05B-1	8,00	3,00	5,00	2,31	8,60	11,70	7,10	90	5884
06B-1	9,53	5,72	6,35	3,28	13,50	16,80	8,20	1,4 / 1,1	10787
06B-2	9,53	5,72	6,35	3,28	23,80	27,10	10,24	8,20	1,4 / 1,1	18633
06B-3	9,53	5,72	6,35	3,28	34,00	37,30	10,24	8,20	1,4 / 1,1	27950
08B-1	12,70	7,75	8,51	4,45	17,00	20,70	11,80	1,50	19123
08B-2	12,70	7,75	8,51	4,45	31,00	34,90	13,92	11,80	1,50	37756
08B-3	12,70	7,75	8,51	4,45	44,90	48,80	13,92	11,80	1,50	56634
10B-1	15,88	9,65	10,16	5,08	19,60	23,70	14,70	1,70	27459
10B-2	15,88	9,65	10,16	5,08	36,20	40,30	16,59	14,70	1,70	54817
10B-3	15,88	9,65	10,16	5,08	52,80	56,90	16,59	14,70	1,70	82226
12B-1	19,05	11,68	12,07	5,72	22,70	27,30	16,10	1,80	32852
12B-2	19,05	11,68	12,07	5,72	42,20	46,80	19,46	16,10	1,80	63743
12B-3	19,05	11,68	12,07	5,72	60,90	65,50	19,46	16,10	1,80	95615
16B-1	25,40	17,02	15,88	8,28	36,10	41,50	21,00	4,0 / 3,2	73550
16B-2	25,40	17,02	15,88	8,28	68,00	73,40	31,88	21,00	4,0 / 3,2	147100
16B-3	25,40	17,02	15,88	8,28	99,90	105,30	31,88	21,00	4,0 / 3,2	220650
20B-1	31,75	19,56	19,05	10,19	43,20	49,30	26,40	4,70	106402
20B-2	31,75	19,56	19,05	10,19	79,70	85,80	36,45	26,40	4,70	212804
20B-3	31,75	19,56	19,05	10,19	116,00	122,10	36,45	26,40	4,70	319206
24B-1	38,10	25,40	25,40	14,63	53,40	60,00	33,40	6,30	178481
24B-2	38,10	25,40	25,40	14,63	101,00	107,60	48,36	33,40	6,30	356962
24B-3	38,10	25,40	25,40	14,63	150,00	156,60	48,36	33,40	6,30	535443
28B-1	44,45	30,99	27,94	15,90	65,10	72,50	37,00	7,80	225553
28B-2	44,45	30,99	27,94	15,90	124,00	131,40	59,56	37,00	7,80	451106
28B-3	44,45	30,99	27,94	15,90	184,00	191,40	59,56	37,00	7,80	676660
32B-1	50,80	30,99	29,21	17,81	67,40	75,30	42,20	7,30	279490
32B-2	50,80	30,99	29,21	17,81	126,00	133,90	58,55	42,20	7,30	558979
32B-3	50,80	30,99	29,21	17,81	187,00	194,90	58,55	42,20	7,30	838470
40B-1	63,50	38,10	39,37	22,89	82,60	92,60	52,90	8,80	397169
40B-2	63,50	38,10	39,37	22,89	154,00	164,00	72,29	52,90	8,80	794339
40B-3	63,50	38,10	39,37	22,89	229,00	239,00	72,29	52,90	8,80	1191507
48B-1	76,20	45,72	48,26	29,24	99,10	109,10	63,80	12,40	622722
48B-2	76,20	45,72	48,26	29,24	190,00	200,00	91,21	63,80	12,40	1245445
48B-3	76,20	45,72	48,26	29,24	280,00	290,00	91,21	63,80	12,40	1868166

ŘETĚZY DIAMOND S OVÁLNÝM PROFILEM PODLE BRITSKÉ NORMY/ISO

Vysokopevnostní válečkové řetězy Diamond s oválným profilem se vyznačují čepy a lamelami s plně oválným profilem pro dosažení maximální tuhosti lamely v aplikacích s vysokou zátěží a únavou.

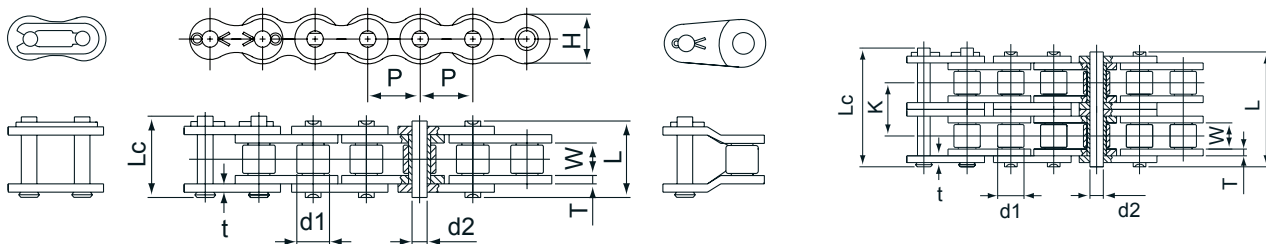


Rozměry v mm

Číslo ISO	Rozteč P mm	Váleček		Vnější průměr čepu d2 max mm	Délka čepu		K mm	Výška lamely H max mm	Tloušťka lamely T/t mm	Průměrná pevnost v tahu N
		W min mm	d1 max mm		L max mm	Lc max mm				
08B0C	12,70	7,75	8,51	4,45	17,00	20,70	—	11,80	1,50	19123
08B0C-2	12,70	7,75	8,51	4,45	31,00	34,90	13,92	11,80	1,50	37756
10B0C	15,88	9,65	10,16	5,08	19,60	23,70	—	14,70	1,70	27459
10B0C-2	15,88	9,65	10,16	5,08	36,20	40,30	16,59	14,70	1,70	54817
12B0C	19,05	11,68	12,07	5,72	22,70	27,30	—	16,10	1,80	31872
12B0C-2	19,05	11,68	12,07	5,72	42,20	46,80	19,46	16,10	1,80	63743
16B0C	25,40	17,02	15,88	8,28	36,10	41,50	—	21,00	4,00	73550
16B0C-2	25,40	17,02	15,88	8,28	68,00	73,40	31,88	21,00	4,00	147100

ŘETĚZY SAPPHIRE PODLE BRITSKÉ NORMY/ISO

Řetězy Sapphire podle britské normy se vyrábějí v metrických rozměrech Mezinárodního normalizačního úřadu (IS 606, BS228, DIN 8187).



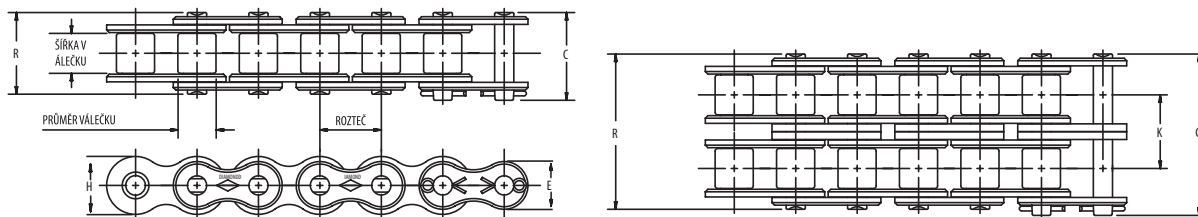
Rozměry v mm

Číslo ISO	Rozteč P mm	Váleček		Vnější průměr čepu d2 max mm	Délka čepu		K mm	Výška lamely H max mm	Tloušťka lamely T/t mm	Průměrná pevnost v tahu N
		W min, mm	d1 max mm		L max mm	Lc max mm				
05B-1	8,00	3,00	5,00	2,31	8,60	11,70	...	7,10	,90	5884
06B-1*	9,53	5,72	6,35	3,28	13,50	16,80	...	8,20	1,4 / 1,1	10787
06B-2*	9,53	5,72	6,35	3,28	23,80	27,10	10,24	8,20	1,4 / 1,1	18633
08B-1	12,7	7,75	8,51	4,45	17,00	20,70	...	11,80	1,50	19123
08B-2	12,7	7,75	8,51	4,45	31,00	34,90	13,92	11,80	1,50	37756
10B-1	15,88	9,65	10,16	5,08	19,60	23,70	...	14,70	1,70	27459
10B-2	15,88	9,65	10,16	5,08	36,20	40,30	16,59	14,70	1,70	54817
12B-1	19,05	11,68	12,07	5,72	22,70	27,30	...	16,10	1,80	32852
12B-2	19,05	11,68	12,07	5,72	42,20	46,80	19,46	16,10	1,80	63743
16B-1	25,4	17,02	15,88	8,28	36,10	41,50	...	21,00	4,0 / 3,2	73550
16B-2	25,4	17,02	15,88	8,28	68,00	73,40	31,88	21,00	4,0 / 3,2	147100
20B-1	31,75	19,56	19,05	10,19	43,20	49,30	...	26,40	4,70	106402
20B-2	31,75	19,56	19,05	10,19	79,70	85,80	36,45	26,40	4,70	212804
24B-1	38,1	25,4	25,4	14,63	53,40	60,00	...	33,40	6,30	178481
24B-2	38,1	25,4	25,4	14,63	101,00	107,60	48,36	33,40	6,30	356962
28B-1	44,45	30,99	27,94	15,9	65,10	72,50	...	37,00	7,80	225553
32B-1	50,8	30,99	29,21	17,81	67,40	75,30	...	42,20	7,30	279490

*rovná bočnice

ŘETĚZY DIAMOND ASME/ANSI

Řetězy Diamond standardní řady se vyrábějí podle norem ASME/ANSI B29.1, aby svými rozměry a stykovou funkceschopností pasovaly na řetězová kola, a překračují zavedené normy pro pevnost v tahu.



Rozměry v mm

Číslo ASME/ANSI	Rozteč mm	Šířka válečku mm	Průměr válečku mm	Průměr čepu mm	Tloušťka lamely mm	C	R	K	kg/m	Průměrná pevnost v tahu N	E**	H**
25	6,35	3,18	3,30*	2,29	0,76	9,40	8,64	...	0,125	3892	5,21	6,05
25-2	6,35	3,18	3,30*	2,29	0,76	16,00	14,99	6,40	0,243	7784	5,21	6,05
25-3	6,35	3,18	3,30*	2,29	0,76	22,35	21,34	6,40	0,366	11677	5,21	6,05
35	13,28	4,76	5,08*	3,58	1,27	14,22	12,70	...	0,313	9341	7,82	9,04
35-2	13,28	4,76	5,08*	3,58	1,27	24,38	22,86	10,13	0,670	18683	7,82	9,04
35-3	13,28	4,76	5,08*	3,58	1,27	34,54	33,27	10,13	1,012	28024	7,82	9,04
35-4	13,28	4,76	5,08*	3,58	1,27	44,70	43,18	10,13	1,354	37365	7,82	9,04
35-5	13,28	4,76	5,08*	3,58	1,27	54,86	53,59	10,13	1,697	46707	7,82	9,04
35-6	13,28	4,76	5,08*	3,58	1,27	65,28	63,75	10,13	2,039	56048	7,82	9,04
40	12,70	7,94	7,92	3,96	1,52	18,29	17,02	...	0,610	17793	10,41	12,07
40-2	12,70	7,94	7,92	3,96	1,52	32,77	31,50	14,38	1,191	35586	10,41	12,07
40-3	12,70	7,94	7,92	3,96	1,52	46,99	45,72	14,38	1,786	53379	10,41	12,07
40-4	12,70	7,94	7,92	3,96	1,52	61,47	60,20	14,38	2,381	71172	10,41	12,07
40-6	12,70	7,94	7,92	3,96	1,52	90,42	89,15	14,38	3,601	106758	10,41	12,07
41	12,70	6,35	7,77	3,58	1,27	16,51	14,48	...	0,387	10676	7,87	9,73
50	15,88	13,28	10,16	5,08	2,03	22,61	21,08	...	1,048	29358	13,00	15,09
50-2	15,88	13,28	10,16	5,08	2,03	40,64	39,37	18,11	2,082	58717	13,00	15,09
50-3	15,88	13,28	10,16	5,08	2,03	58,67	57,40	18,11	3,110	88075	13,00	15,09
50-4	15,88	13,28	10,16	5,08	2,03	76,96	75,44	18,11	4,143	117434	13,00	15,09
50-5	15,88	13,28	10,16	5,08	2,03	95,25	93,73	18,11	5,164	146792	13,00	15,09
50-6	15,88	13,28	10,16	5,08	2,03	113,28	111,76	18,11	6,204	176151	13,00	15,09
50-8	15,88	13,28	10,16	5,08	2,03	149,61	148,08	18,11	8,267	234867	13,00	15,09
50-10	15,88	13,28	10,16	5,08	2,03	185,93	184,40	18,11	10,313	293584	13,00	15,09
60	19,05	12,70	11,91	5,94	2,39	28,19	26,42	...	0,011	37810	15,62	18,11
60-2	19,05	12,70	11,91	5,94	2,39	51,05	49,28	22,78	0,022	75620	15,62	18,11
60-3	19,05	12,70	11,91	5,94	2,39	73,91	72,14	22,78	0,033	113430	15,62	18,11
60-4	19,05	12,70	11,91	5,94	2,39	96,77	95,00	22,78	0,045	151240	15,62	18,11
60-5	19,05	12,70	11,91	5,94	2,39	119,63	117,86	22,78	0,057	189049	15,62	18,11
60-6	19,05	12,70	11,91	5,94	2,39	142,24	140,46	22,78	0,069	226859	15,62	18,11
60-8	19,05	12,70	11,91	5,94	2,39	187,96	186,18	22,78	0,091	302479	15,62	18,11
60-10	19,05	12,70	11,91	5,94	2,39	233,43	231,65	22,78	0,114	378099	15,62	18,11
80	25,40	15,88	15,88	7,92	3,18	36,58	33,53	...	0,020	64499	20,83	24,13
80-2	25,40	15,88	15,88	7,92	3,18	65,79	62,74	29,29	0,039	128998	20,83	24,13

*Řetězy jsou bez válečků – uvedený rozměr je průměr průchodky.

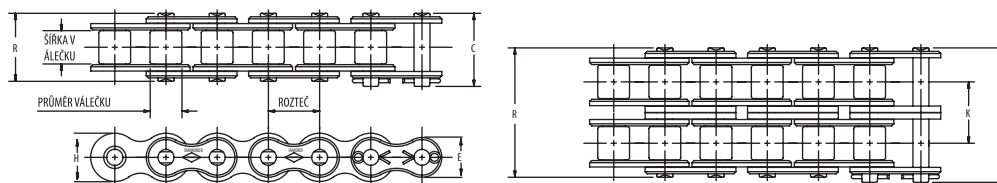
Tabulka pokračuje na další straně.

** Uvedeny jsou maximální hodnoty.

Poznámka: Řetězy ASME/ANSI 60 a větší jsou k dostání v provedení se závlačkovým uzávěrem nebo v nýtovém provedení.

Vícepramenné řetězy jsou k dostání s nástržnými (standardní) nebo nalisovanými středovými lamelami.

ŘETĚZY DIAMOND ASME/ANSI



Rozměry v mm

Číslo ASME/ANSI	Rozteč mm	Šířka válečku mm	Průměr válečku mm	Průměr čepu mm	Tloušťka lamely mm	C	R	K	kg/m	Průměrná pevnost v tahu N	E**	H**
80-3	25,40	15,88	15,88	7,92	3,18	95,00	91,95	29,29	0,058	193498	20,83	24,13
80-4	25,40	15,88	15,88	7,92	3,18	124,46	121,67	29,29	0,078	257997	20,83	24,13
80-5	25,40	15,88	15,88	7,92	3,18	153,92	150,88	29,29	0,097	322496	20,83	24,13
80-6	25,40	15,88	15,88	7,92	3,18	183,39	180,34	29,29	0,116	386995	20,83	24,13
80-8	25,40	15,88	15,88	7,92	3,18	242,06	238,76	29,29	0,154	515994	20,83	24,13
100	31,75	19,05	19,05	9,53	3,96	43,94	40,89	...	0,029	106757	26,04	30,18
100-2	31,75	19,05	19,05	9,53	3,96	79,76	76,71	35,76	0,057	213515	26,04	30,18
100-3	31,75	19,05	19,05	9,53	3,96	115,82	112,52	35,76	0,085	320272	26,04	30,18
100-4	31,75	19,05	19,05	9,53	3,96	151,64	148,34	35,76	0,113	427029	26,04	30,18
100-5	31,75	19,05	19,05	9,53	3,96	187,45	184,15	35,76	0,141	533787	26,04	30,18
100-6	31,75	19,05	19,05	9,53	3,96	223,01	219,96	35,76	0,168	640544	26,04	30,18
100-8	31,75	19,05	19,05	9,53	3,96	294,64	291,59	35,76	0,224	854059	26,04	30,18
120	38,10	25,40	22,23	11,10	4,75	54,36	50,80	...	0,043	151240	31,24	36,20
120-2	38,10	25,40	22,23	11,10	4,75	99,82	96,27	35,76	0,085	302479	31,24	36,20
120-3	38,10	25,40	22,23	11,10	4,75	145,29	141,73	35,76	0,128	453719	31,24	36,20
120-4	38,10	25,40	22,23	11,10	4,75	191,01	187,45	35,76	0,169	604958	31,24	36,20
120-5	38,10	25,40	22,23	11,10	4,75	236,47	232,92	35,76	0,212	756198	31,24	36,20
120-6	38,10	25,40	22,23	11,10	4,75	281,94	278,38	35,76	0,255	907437	31,24	36,20
120-8	38,10	25,40	22,23	11,10	4,75	372,87	369,32	35,76	0,340	1209916	31,24	36,20
120-10	38,10	25,40	22,23	11,10	4,75	463,80	460,25	35,76	0,424	1512395	31,24	36,20
140	44,45	25,40	25,40	12,70	5,56	58,67	54,36	...	0,058	204618	36,45	42,24
140-2	44,45	25,40	25,40	12,70	5,56	107,70	103,38	48,87	0,111	409236	36,45	42,24
140-3	44,45	25,40	25,40	12,70	5,56	156,46	152,40	48,87	0,165	613855	36,45	42,24
140-4	44,45	25,40	25,40	12,70	5,56	205,49	201,42	48,87	0,218	818473	36,45	42,24
140-6	44,45	25,40	25,40	12,70	5,56	303,28	299,21	48,87	0,325	1227709	36,45	42,24
160	50,80	31,75	28,58	14,27	6,35	69,34	64,52	...	0,075	257997	41,66	48,26
160-2	50,80	31,75	28,58	14,27	6,35	128,02	123,19	58,55	0,148	515994	41,66	48,26
160-3	50,80	31,75	28,58	14,27	6,35	186,69	181,86	58,55	0,219	773991	41,66	48,26
160-4	50,80	31,75	28,58	14,27	6,35	245,36	240,54	58,55	0,295	1031987	41,66	48,26
160-6	50,80	31,75	28,58	14,27	6,35	362,46	357,89	58,55	0,435	1547981	41,66	48,26
180	57,15	35,72	35,71	17,45	7,14	80,01	73,15	...	0,104	338065	46,86	54,31
180-2	57,15	35,72	35,71	17,45	7,14	146,05	139,19	65,84	0,204	676130	46,86	54,31
180-3	57,15	35,72	35,71	17,45	7,14	211,84	204,98	65,84	0,302	1014195	46,86	54,31
200	63,50	38,10	39,67	19,84	7,92	87,38	79,25	...	0,123	422581	52,07	60,33
200-2	63,50	38,10	39,67	19,84	7,92	159,00	150,88	71,55	0,248	845162	52,07	60,33
200-3	63,50	38,10	39,67	19,84	7,92	230,63	222,50	71,55	0,372	1267743	52,07	60,33
200-4	63,50	38,10	39,67	19,84	7,92	302,26	294,13	71,55	0,494	1690324	52,07	60,33
200-6	63,50	38,10	39,67	19,84	7,92	445,01	437,13	71,55	0,743	2535486	52,07	60,33
240	76,20	47,63	47,63	23,80	9,53	109,73	97,28	...	0,196	701040	61,52	71,27
240-2	76,20	47,63	47,63	23,80	9,53	197,36	184,66	87,83	0,385	1402079	61,52	71,27
240-3	76,20	47,63	47,63	23,80	9,53	285,24	272,54	87,83	0,573	2103119	61,52	71,27

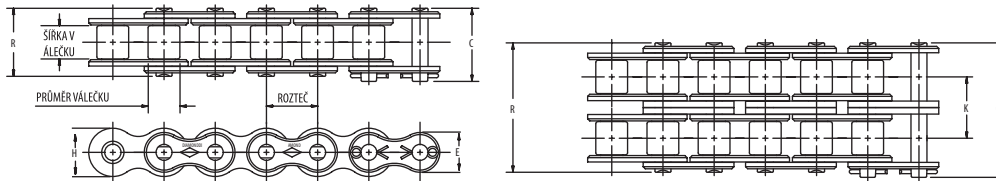
** Uvedeny jsou maximální hodnoty.

Poznámka: Řetězy ASME/ANSI 60 a větší jsou k dostání v provedení se závlačkovým uzávěrem nebo v nýtovém provedení. Vícepramenné řetězy jsou k dostání s nástrčnými (standardní) nebo nalisovanými středovými lamelami.

SILNÉ ŘETĚZY DIAMOND

JEDNOPRAMENNÉ A VÍCEPRAMENNÉ

Silné řetězy Diamond se vyrábějí podle norem ASME/ANSI B29.1 a používají tloušťku materiálu lamely z další větší velikosti řetězu. Silné řetězy jsou určeny pro aplikace vystavené těžkým rázovým zatížením, spouštění a zastavování a dopřednému a zpětnému pohybu.



Rozměry v mm

Číslo ASME/ANSI	Rozteč mm	Šířka válečku mm	Průměr válečku mm	Průměr čepu mm	Tloušťka lamely mm	C	R	K	kg/m	Průměrná pevnost v tahu N	E*	H*
60H	19,05	12,70	11,91	5,94	3,18	31,50	29,72	...	1,76	37812	15,62	18,11
60H-2	19,05	12,70	11,91	5,94	3,18	57,66	55,88	26,11	3,47	75623	15,62	18,11
60H-3	19,05	12,70	11,91	5,94	3,18	84,07	82,30	26,11	5,16	113435	15,62	18,11
60H-4	19,05	12,70	11,91	5,94	3,18	110,24	108,20	26,11	6,86	151247	15,62	18,11
80H	25,40	15,88	15,88	7,92	3,96	39,88	36,83	...	3,01	64502	20,83	24,13
80H-2	25,40	15,88	15,88	7,92	3,96	72,14	69,09	32,59	5,85	129005	20,83	24,13
80H-3	25,40	15,88	15,88	7,92	3,96	105,16	102,11	32,59	8,81	193508	20,83	24,13
80H-4	25,40	15,88	15,88	7,92	3,96	137,67	134,62	32,59	11,71	258011	20,83	24,13
100H	31,75	19,05	19,05	9,53	4,75	47,24	44,20	...	4,20	106763	26,04	30,18
100H-2	31,75	19,05	19,05	9,53	4,75	86,61	83,31	39,09	8,30	213526	26,04	30,18
100H-3	31,75	19,05	19,05	9,53	4,75	125,73	122,43	39,09	12,38	320289	26,04	30,18
100H-4	31,75	19,05	19,05	9,53	4,75	164,85	160,02	39,09	16,43	427053	26,04	30,18
120H	38,10	25,40	22,23	11,10	5,56	57,66	54,10	...	6,07	151247	31,24	36,20
120H-2	38,10	25,40	22,23	11,10	5,56	106,68	116,84	48,87	11,96	302495	31,24	36,20
120H-3	38,10	25,40	22,23	11,10	5,56	155,70	152,15	48,87	17,84	453743	31,24	36,20
120H-4	38,10	25,40	22,23	11,10	5,56	204,72	201,17	48,87	23,72	604991	31,24	36,20
120H-6	38,10	25,40	22,23	11,10	5,56	302,51	298,96	48,87	35,48	907487	31,24	36,20
140H	44,45	25,40	25,40	12,70	6,35	61,98	57,91	...	8,04	204629	36,45	42,24
140H-2	44,45	25,40	25,40	12,70	6,35	114,30	110,24	52,20	15,85	409259	36,45	42,24
140H-3	44,45	25,40	25,40	12,70	6,35	166,62	162,31	52,20	23,66	613888	36,45	42,24
140H-4	44,45	25,40	25,40	12,70	6,35	218,95	214,63	52,20	31,40	818518	36,45	42,24
160H	50,80	31,75	28,58	14,27	7,14	72,64	68,07	...	10,46	258011	41,66	48,26
160H-2	50,80	31,75	28,58	14,27	7,14	134,62	130,05	61,87	20,66	516022	41,66	48,26
160H-3	50,80	31,75	28,58	14,27	7,14	196,85	192,02	61,87	30,78	774033	41,66	48,26
160H-4	50,80	31,75	28,58	14,27	7,14	258,32	254,00	61,87	41,10	1032045	41,66	48,26
180H	57,15	35,72	35,71	17,45	7,92	83,31	76,45	...	14,27	338083	46,86	54,31
180H-2	57,15	35,72	35,71	17,45	7,92	152,40	145,54	69,16	28,07	676167	46,86	54,31
180H-3	57,15	35,72	35,71	17,45	7,92	221,74	214,88	69,16	41,88	1014251	46,86	54,31
200H	63,50	38,10	39,67	19,84	9,53	94,23	86,11	...	19,91	489331	52,07	60,33
200H-2	63,50	38,10	39,67	19,84	9,53	172,47	164,59	78,31	39,26	978663	52,07	60,33
200H-3	63,50	38,10	39,67	19,84	9,53	250,95	242,82	78,31	60,79	1467995	52,07	60,33
240H	76,20	25,40	47,63	23,80	12,70	123,19	110,49	...	31,37	701078	61,52	71,27

* Uvedeny jsou maximální hodnoty.

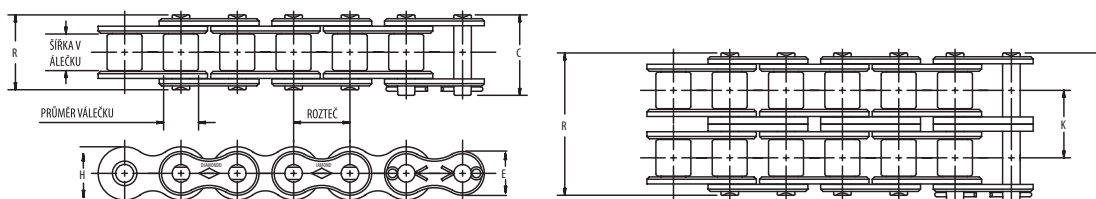
Poznámka: Řetězy ASME/ANSI 60 a větší jsou k dostání v provedení se závlačkovým uzávěrem nebo v nýtovém provedení. Vícepramenné řetězy jsou k dostání s nástrčnými (standardní) nebo nalisovanými středovými lamelami.

VYSOKOPEVNOSTNÍ/ZVEDACÍ ŘETĚZY DIAMOND

Vysokopevnostní/výťahové řetězy Diamond se vyrábějí podle norem ASME/ANSI B29.1 a jsou určeny pro aplikace vystavené velkému zatížení nebo zvedání.

VYSOKOPEVNOSTNÍ HNACÍ ŘETĚZY (HS) A VYSOKOPEVNOSTNÍ HNACÍ ŘETĚZY S OVÁLNÝM PROFILEM (HSOC)

Vysokopevnostní hnací řetězy Diamond a vysokopevnostní hnací řetězy Diamond s oválným profilem se vyrábějí podle norem ASME/ANSI B29.1. Tyto hnací řetězy se vyznačují čepy z prokalené, středně uhlíkové legované oceli, což zajišťuje větší kapacitu provozního zatížení a dodatečnou odolnost oproti standardním silným hnacím řetězům v aplikacích s velkým zatížením a pulzací. Vysokopevnostní hnací řetězy s oválným profilem se vyznačují čepy a lamelami s plně oválným profilem pro dosažení maximální tuhosti lamely v aplikacích s velkým zatížením a únavou.



Rozměry v mm

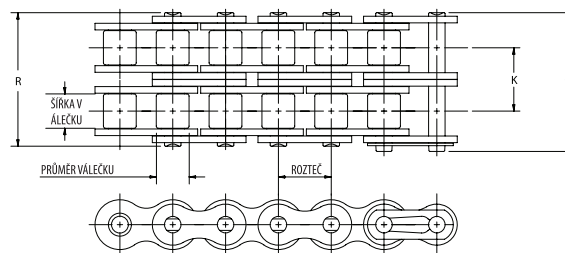
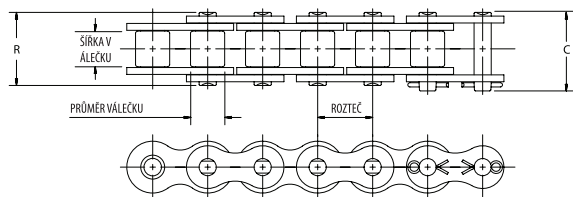
Číslo ASME/ANSI	Rozteč mm	Šířka válečku mm	Průměr válečku mm	Průměr čepu mm	Tloušťka lamely mm	C	R	K	kg/m	Průměrná pevnost v tahu N	E**	H**
60HS	19,05	12,70	11,91	5,94	3,18	31,50	29,72	...	1,76	53382	15,62	18,11
60HSOC	19,05	12,70	11,91	5,94	3,18	31,50	29,72	...	2,11	93418	18,11	18,11
80HS	25,40	15,88	15,88	7,92	3,96	39,88	36,83	...	3,01	93418	20,83	24,13
80HSOC	25,40	15,88	15,88	7,92	3,96	39,88	36,83	...	3,54	133454	24,13	24,13
100HS	31,75	19,05	19,05	9,53	4,75	47,24	44,20	...	4,20	133454	26,04	30,18
100HSOC	31,75	19,05	19,05	9,53	4,75	47,24	44,20	...	4,90	182387	30,18	30,18
120HS	38,10	25,40	22,23	11,10	5,56	57,66	54,10	...	6,07	182387	31,24	36,20
140HS	44,45	25,40	25,40	12,70	6,35	61,98	57,91	...	8,04	249114	36,45	42,24
160HS	50,80	31,75	28,58	14,27	7,14	72,64	68,07	...	10,46	311393	41,66	48,26
180HS	57,15	35,72	35,71	17,45	7,92	83,31	76,45	...	14,27	422605	46,86	54,31
200HS	63,50	38,10	39,67	19,84	9,53	94,23	86,11	...	20,46	604992	52,07	60,33
200HS-2	63,50	38,10	39,67	19,84	9,53	172,47	164,59	349,25	39,26	1201087	52,07	60,33
200HS-3	63,50	38,10	39,67	19,84	9,53	250,95	242,82	670,05	60,79	1801630	52,07	60,33
240HS	76,20	44,45	47,63	23,80	12,70	123,19	110,49	1037,59	31,37	701079	61,52	71,27

* Uvedeny jsou maximální hodnoty.

Poznámka: Spojovací články a nástrčné spojovací články se nedoporučují pro aplikace vyžadující vysokopevnostní nebo zvedací řetězy.

ŘETĚZY SAPPHIRE ASME/ANSI

Standardní řetězy Sapphire se vyrábějí podle norem ASME/ANSI B29.1.



Rozměry v mm

Číslo ASME/ANSI	Rozteč mm	Šířka válečku mm	Průměr válečku mm	Průměr čepu mm	Tloušťka lamely mm	C	R	K	kg/m	Průměrná pevnost v tahu N
25	6,35	3,18	3,30*	2,29	0,76	9,40	8,64	0,125	3892
35	13,28	4,76	5,08*	3,58	1,27	14,22	12,70	0,313	9341
35-2	13,28	4,76	5,08*	3,58	1,27	24,38	22,86	10,13	0,670	18683
40	12,70	7,94	7,92	3,96	1,52	18,29	17,02	0,610	17793
40-2	12,70	7,94	7,92	3,96	1,52	32,77	31,50	14,38	1,191	35586
40-3	12,70	7,94	7,92	3,96	1,52	46,99	45,72	14,38	1,786	53379
41	12,70	6,35	7,77	3,58	1,27	16,51	14,48	0,387	10676
50	15,88	13,28	10,16	5,08	2,03	22,61	21,08	1,012	29358
50-2	15,88	13,28	10,16	5,08	2,03	40,64	39,37	18,11	1,964	58717
50-3	15,88	13,28	10,16	5,08	2,03	58,67	57,40	18,11	2,947	88075
60	19,05	12,70	11,91	5,94	2,39	28,19	26,42	1,473	37810
60-2	19,05	12,70	11,91	5,94	2,39	51,05	49,28	22,78	2,902	75620
60-3	19,05	12,70	11,91	5,94	2,39	73,91	72,14	22,78	4,286	113430
80	25,40	15,88	15,88	7,92	3,18	36,58	33,53	2,575	64499
80-2	25,40	15,88	15,88	7,92	3,18	65,79	62,74	29,29	5,015	128998
100	31,75	19,05	19,05	9,53	3,96	43,94	40,89	3,735	106757
100-2	31,75	19,05	19,05	9,53	3,96	79,76	76,71	35,76	7,307	213515
120	38,10	25,40	22,23	11,10	4,75	54,36	50,80	5,491	151240
120-2	38,10	25,40	22,23	11,10	4,75	99,82	96,27	35,76	10,938	302479
140	44,45	25,40	25,40	12,70	5,56	58,67	54,36	7,441	204618
140-2	44,45	25,40	25,40	12,70	5,56	107,70	103,38	48,87	14,361	409236
160	50,80	31,75	28,58	14,27	6,35	69,34	64,52	9,718	257997
160-2	50,80	31,75	28,58	14,27	6,35	128,02	123,19	58,55	19,093	515994
180	57,15	35,72	35,71	17,45	7,14	80,01	73,15	13,483	338065
180-2	57,15	35,72	35,71	17,45	7,14	146,05	139,19	65,84	26,058	676130
200	63,50	38,10	39,67	19,84	7,92	87,38	79,25	15,849	422581
200-2	63,50	38,10	39,67	19,84	7,92	159,00	150,88	71,55	31,996	845162
240	76,20	47,63	47,63	23,80	9,53	109,73	97,28	24,406	701040

*Řetězy jsou bez válečků – uvedený rozměr je průměr průchodky.

DOPLŇKOVÉ VÝROBKY SPOLEČNOSTI DIAMOND CHAIN COMPANY

Společnost Diamond Chain Company nabízí kromě položek uvedených v tomto katalogu také následující výrobky:

ZEMĚDĚLSKÝ VÁLEČKOVÝ ŘETĚZ ASME/ANSI

Společnost Diamond Chain Company vyrábí kompletní sortiment zemědělského příslušenství pro použití se standardními válečkovými řetězy značek Diamond a Sapphire.

SPOJOVACÍ VÁLEČKOVÝ ŘETĚZ

Jednozubové nebo dvouzubové válečkové řetězy Diamond Chain lze sestavit se spojovacími lamelami nebo prodlouženými čepy.

VLHKOSTIODOLNÝ / KOROZIVZDORNÝ VÁLEČKOVÝ ŘETĚZ ASME/ANSI

Společnost Diamond Chain Company vyrábí kompletní řadu korozivzdorných / vlhkostiodolných řetězů pro použití v prostředích, kde jsou řetězy vystaveny vlhkosti nebo korozivním materiálům. Tyto řetězy jsou k dostání v provedení z nerez oceli, poniklované a s antikorozním povrchem patentovaným společností Diamond Chain Company, který se vyznačuje dvoufázovou ochrannou vrstvou ze zinku-niklu a nešestimocného chromu. K dostání je také standardní příslušenství.

DVOUZUBOVÝ VÁLEČKOVÝ ŘETĚZ ASME/ANSI

Společnost Diamond Chain Company nabízí dvouzubové převodkové a dopravníkové válečkové řetězy značky Diamond i Sapphire. Převodkové řetězy se vyznačují lamelami ve tvaru osmičky a jsou ideální pro zemědělské aplikace. Dopravníkové řetězy jsou k dostání v provedení s lamelami s oválným profilem a lze je vyrábět se standardními nebo nadnormálními válečky a nejrůznějším příslušenstvím. Dopravníkové řetězy jsou určeny pro aplikace s nízkými zatíženími a středně velkými rychlostmi.

ROPNÉ A PLYNAŘSKÉ VÁLEČKOVÉ ŘETĚZY ASME/ANSI

Společnost Diamond Chain Company nabízí kompletní sortiment vícepramenných válečkových řetězů značky Diamond s certifikátem API (Amerického ropářského ústavu), které splňují požadavky normy 7F8. Společnost Diamond Chain Company také vyrábí řetězy se zuby s úzkou šířkou 1 1/2" (3,81 cm) a 2 1/2" (6,35 cm) pro použití na starších vrtacích soupravách.

ČEPOVÉ VÁLEČKOVÉ ŘETĚZY PRO PECE

Čepové řetězy Diamond pro pece se vyrábějí se standardním 60zubovým řetězem ANSI značky Diamond a jsou k dostání s ohebnými, odlamovacími nebo nerezovými unášecími čepy.

SPECIÁLNÍ / ZAKÁZKOVÁ PŘÍSLUŠENSTVÍ

Společnost Diamond Chain Company vyrábí nejrůznější příslušenství pro speciální aplikace, stejně jako zakázková příslušenství pro libovolné aplikace.

Doplňující informace o společnosti Diamond Chain Company, jejích výrobcích a službách získáte na webové adrese <http://www.diamond-chain.co.uk> nebo na tel. č. 44-191-414-8822.

Amerika

Corporate Headquarters 402 Kentucky
Avenue
Indianapolis, Indiana 46225
Tel.: 1-800 US CHAIN
1-800-872-4246
Fax: 1-317-613-2243

Dallas Service Cente

9120 Premier Row Dallas, Texas 75356
Tel.: 1-877-453-9128
Fax: 1-214-631-2374

Sacramento Service Center

1075 Triangle Court
West Sacramento, California 95605
Tel.: 1-877-453-9127
Fax: 1-916-372-5801
sales@diamondchain.com

Canada/Mexico

Tel.: 1-317-638-6431
www.diamondchain.com



Spojené království

Unit 7 – 9
Blaydon Industrial Park
Chainbridge Road
Blaydon on Tyne
NE21 5AB
Tel.: 44-191-414-8822
sales@diamondchain.co.uk
www.diamondchain.co.uk

Asie

Century Financial Tower, Unit 2005 No. 1
Suhua Road, SIP, Suzhou Jiangsu Province,
China 215021
Tel.: 86-512-6265-3075
salescn@diamondchain.com